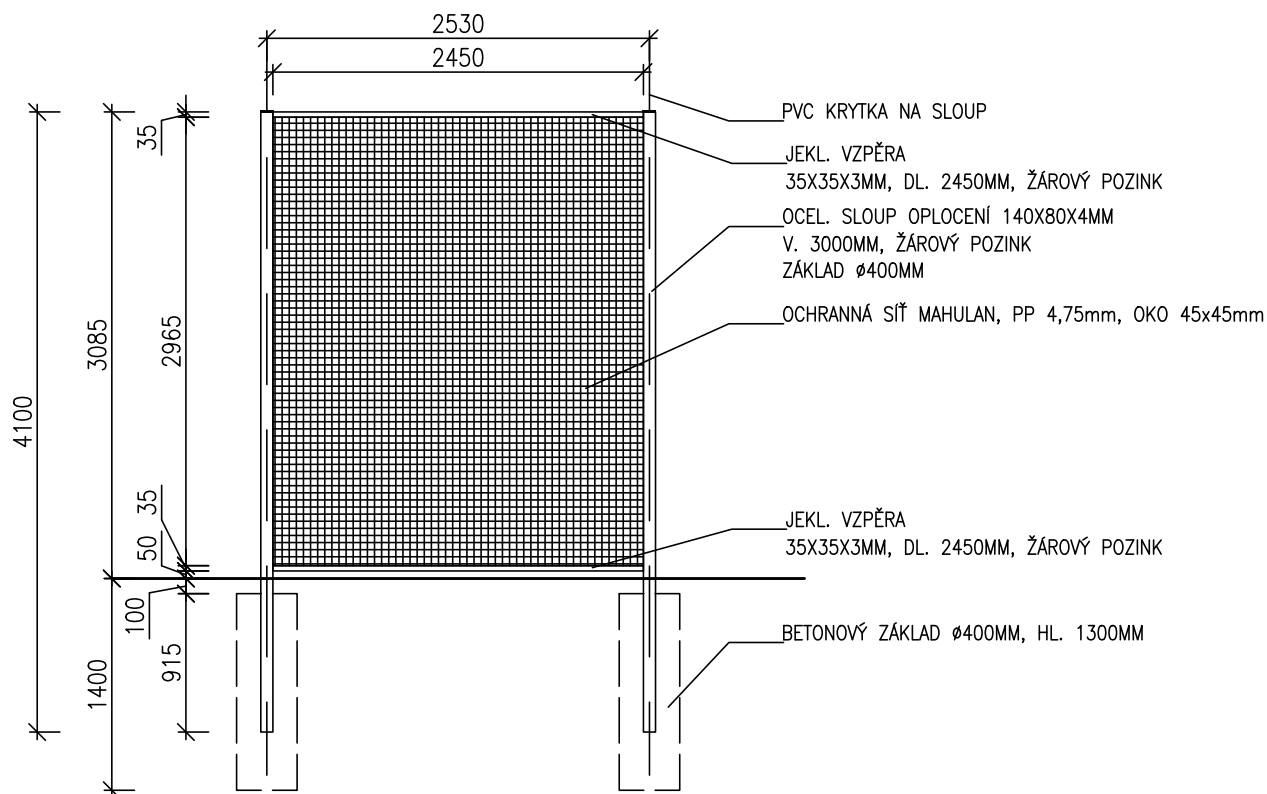


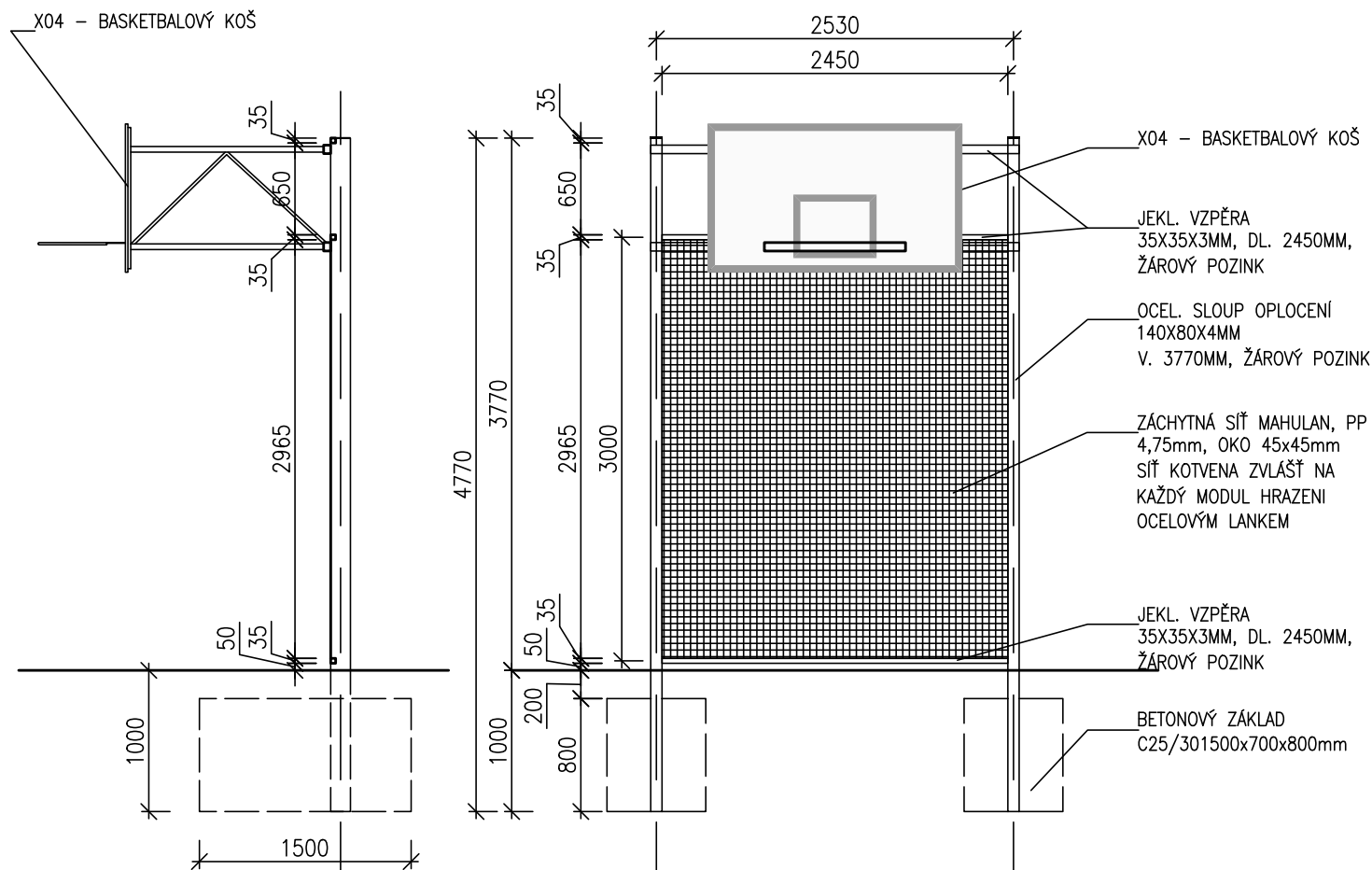
REVIZE Č.1 03/2024

INVESTOR: Město Litvínov náměstí Míru 11, 436 06 Litvínov				PROJEKTANT: SPORTOVNÍ PROJEKT SPOL.S.R.O. SOKOLOVSKÁ 87/95 PRAHA 8 IČO: 27 06 06 59	
PROJEKTANT ČÁSTI	VYPRACOVAL	KONTROLA	HIP	DOKUMENTACE	DSP
D. DUCHÁČ	D. DUCHÁČ	ING.ARCH. V.DROBNÝ	ING.ARCH. V.DROBNÝ	MĚŘÍTKO	1:50/1:20/1:10
AKCE REKONSTRUKCE VÍCEÚČELOVÉHO HŘIŠTĚ, PODKRUŠNOHORSKÁ 1667, LITVÍN OV SO-01.1-Rekonstrukce víceúčelového hřiště-stavební část				DATUM	09/2023
OBSAH PŘÍLOHY MODULY HRAZENÍ/DETAILY				ČÍSLO KOPIE	ČÍSLO PŘÍLOHY SO-01.1 D.1.1.5
DOKUMENTACI LZE UŽÍVAT POUZE VE SMYSLU PŘÍSLUŠNÉ SMLOUVY O DÍLO. VÝKRES, ČI JEHO ČÁST, MŮŽE BÝT KOPIROVÁN NEBO JINÝM ZPŮSOBEM ROZŠÍŘOVÁN POUZE PO PŘEDCHOZÍM SOUHLASU					

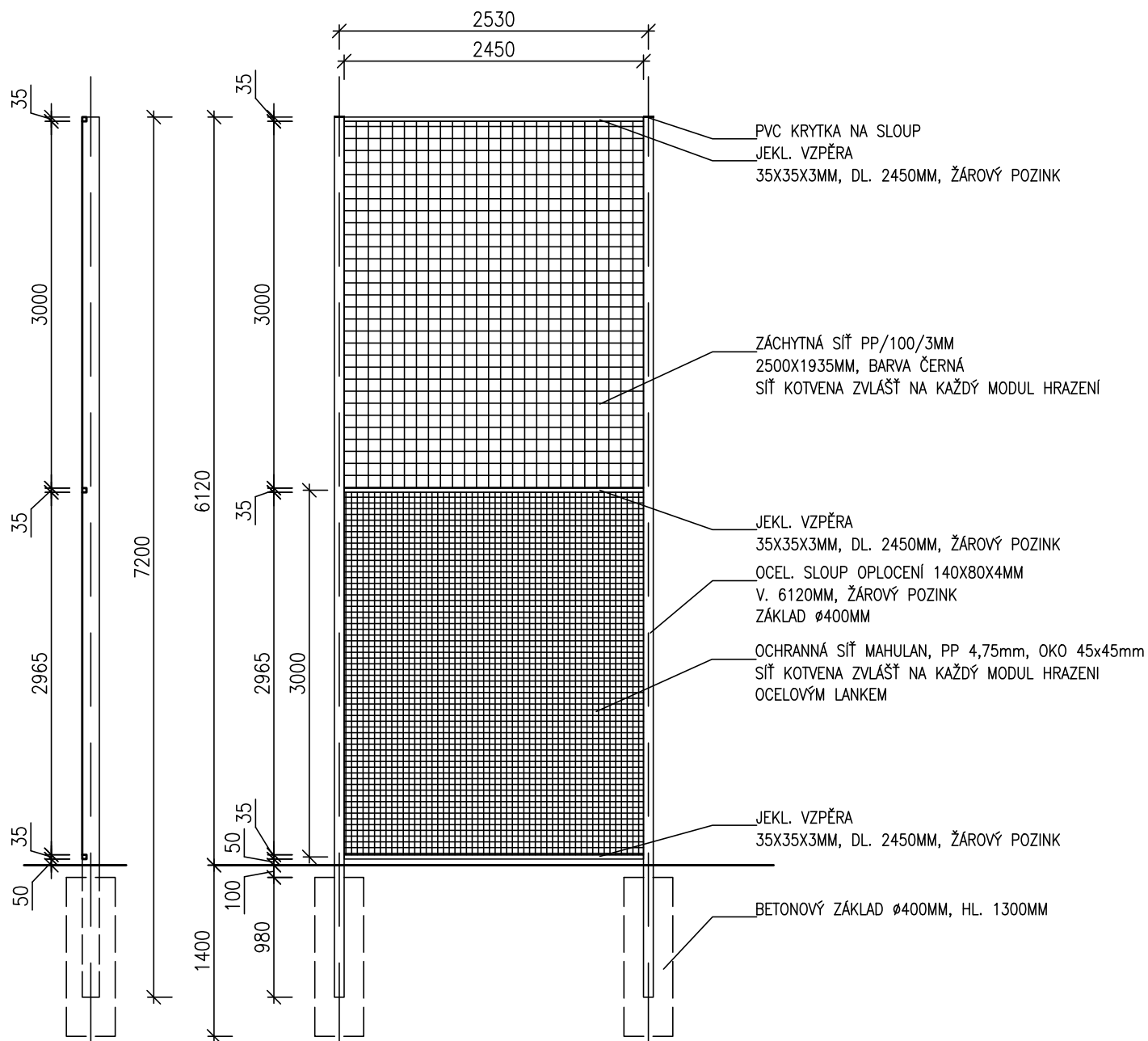
HRAZENÍ MAHULAN – 1:50 – 3M



HRAZENÍ MAHULAN VČ. BASKET. KOŠE – 1:50 – 3M



HRAZENÍ MAHULAN A SÍŤ – 1:50 – 6M



Technical drawing of a basketball hoop assembly, showing side and front views with dimensions and material specifications.

Side View Dimensions:

- Top horizontal dimension: 2530
- Inner top horizontal dimension: 2450
- Vertical dimensions from top to bottom: 35, 3000, 35, 6120, 35, 2965, 3000, 35, 50, 35, 1000, 200, 800.
- Bottom horizontal dimensions: 1000, 1500.

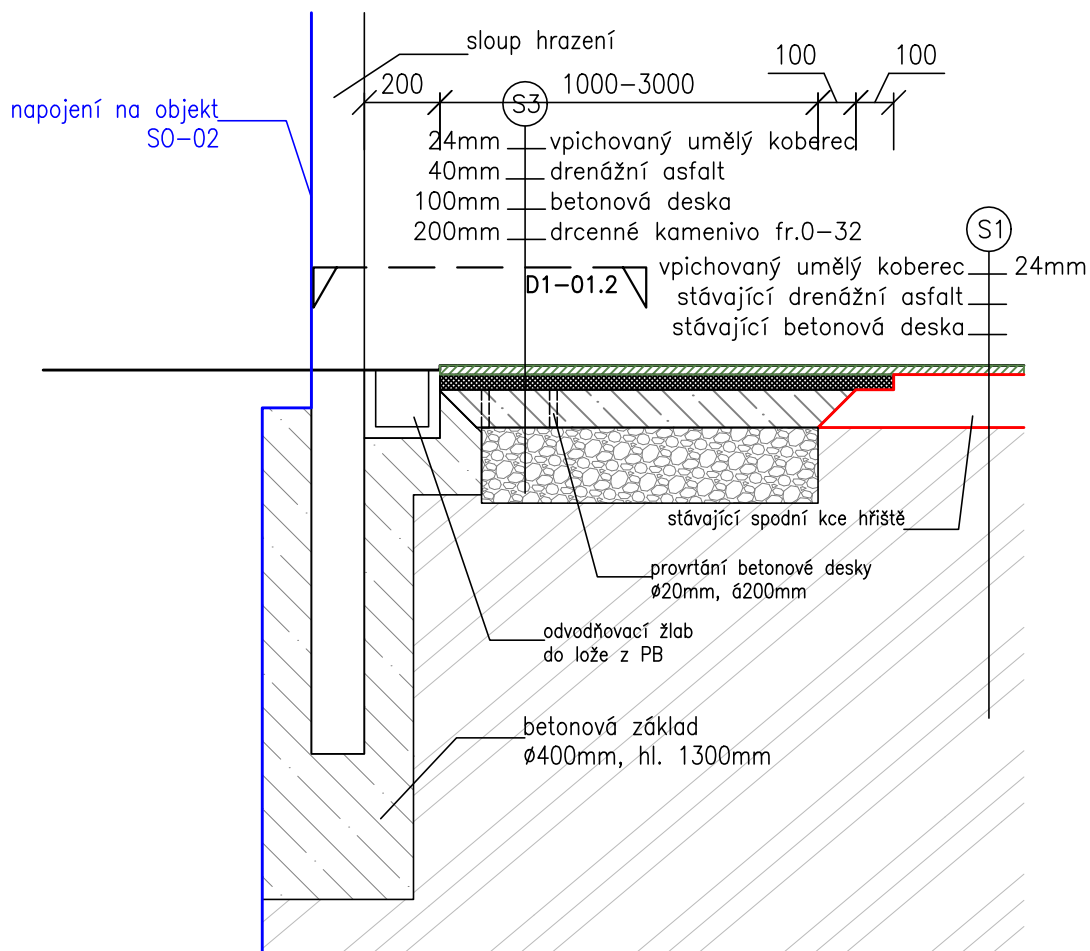
Front View Dimensions:

- Top horizontal dimension: 2530
- Inner top horizontal dimension: 2450
- Vertical dimensions from top to bottom: 35, 3000, 35, 6120, 35, 2965, 3000, 35, 50, 35, 1000, 200, 800.

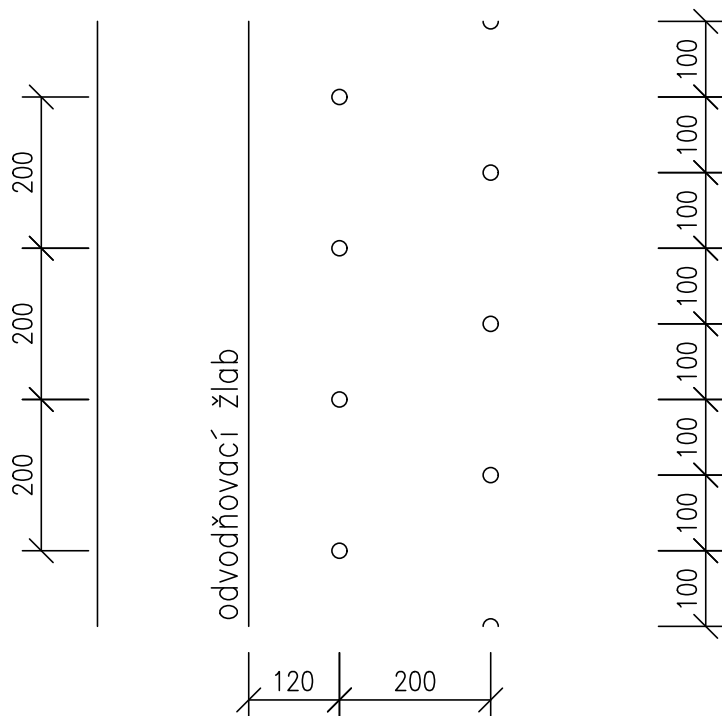
Material Specifications and Labels:

- PVC KRYTKA NA SLOUP
JEKL. VZPĚRA
35X35X3MM, DL. 2450MM,
ŽÁROVÝ POZINK
- ZÁCHYTNÁ SÍŤ PP/100/3MM
2500X1935MM, BARVA ČERNÁ
SÍŤ KOTVENA ZVLÁŠŤ NA
KAŽDÝ MODUL HRAZENÍ
- X04 - BASKETBALOVÝ KOŠ
- JEKL. VZPĚRA
35X35X3MM, DL. 2450MM,
ŽÁROVÝ POZINK
- OCEL. SLOUP OPLOCENÍ
140X80X6MM
V. 6120MM, ŽÁROVÝ POZINK
- ZÁCHYTNÁ SÍŤ MAHULAN, PP
4,75mm, OKO 45x45mm
SÍŤ KOTVENA ZVLÁŠŤ NA
KAŽDÝ MODUL HRAZENÍ
OCELOVÝM LANKEM
- JEKL. VZPĚRA
35X35X3MM, DL. 2450MM,
ŽÁROVÝ POZINK
- BETONOVÝ ZÁKLAD
C25/301500x700x800mm

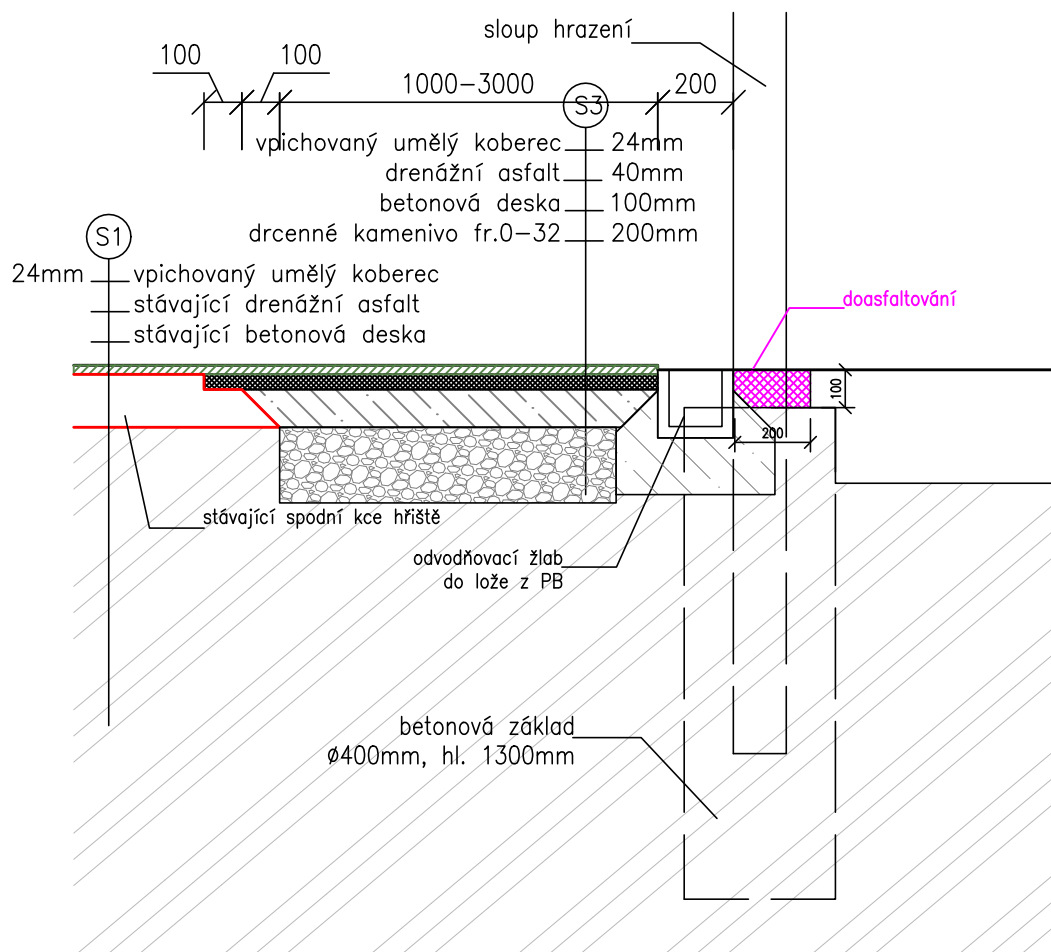
D1-01 - 1:20 - detail napojení hřiště okolí



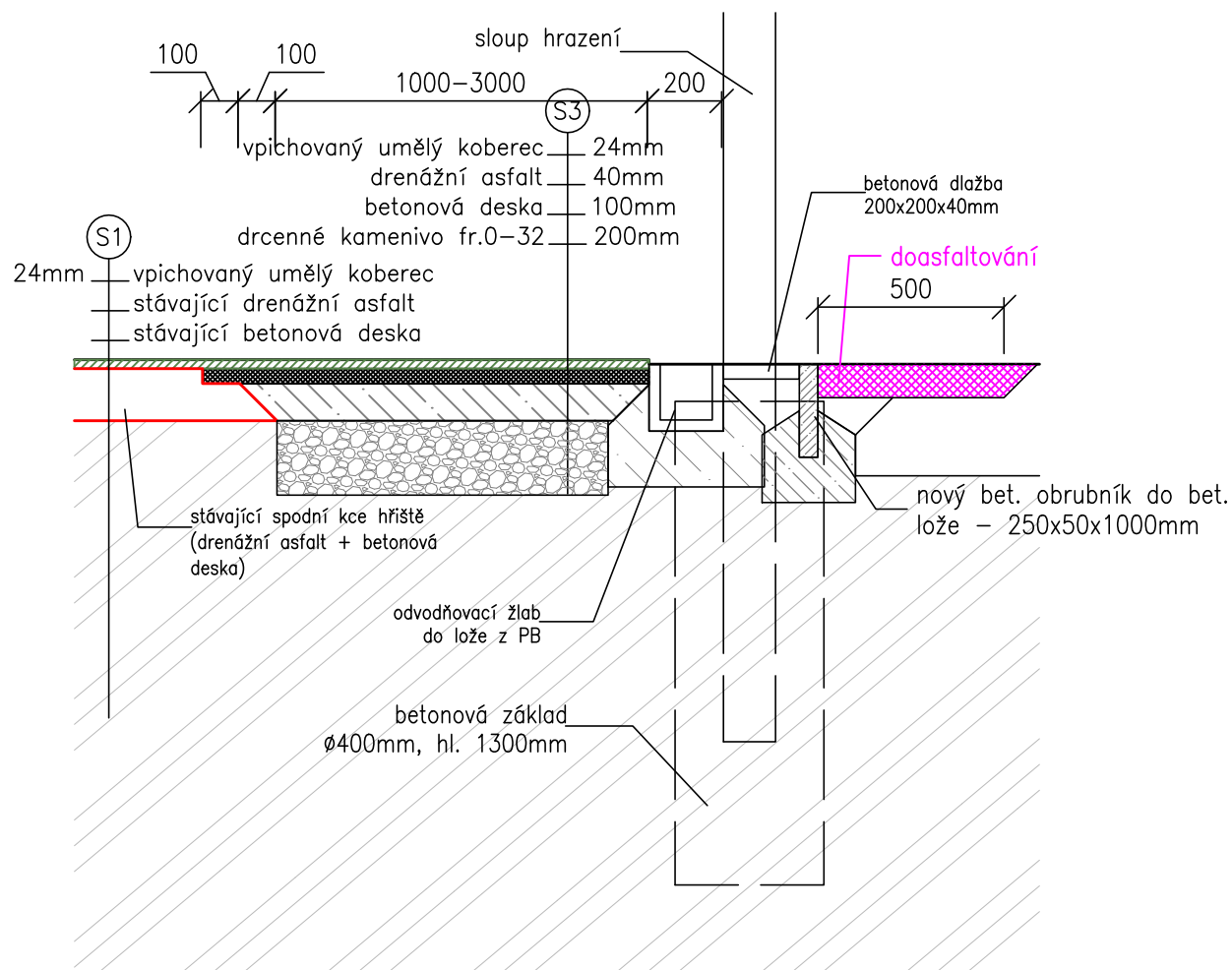
D1-01.2 – 1:10 – VRTÁNÍ
BETONOVÉ DESKY U
ODVODŇOVACÍHO ŽLABU



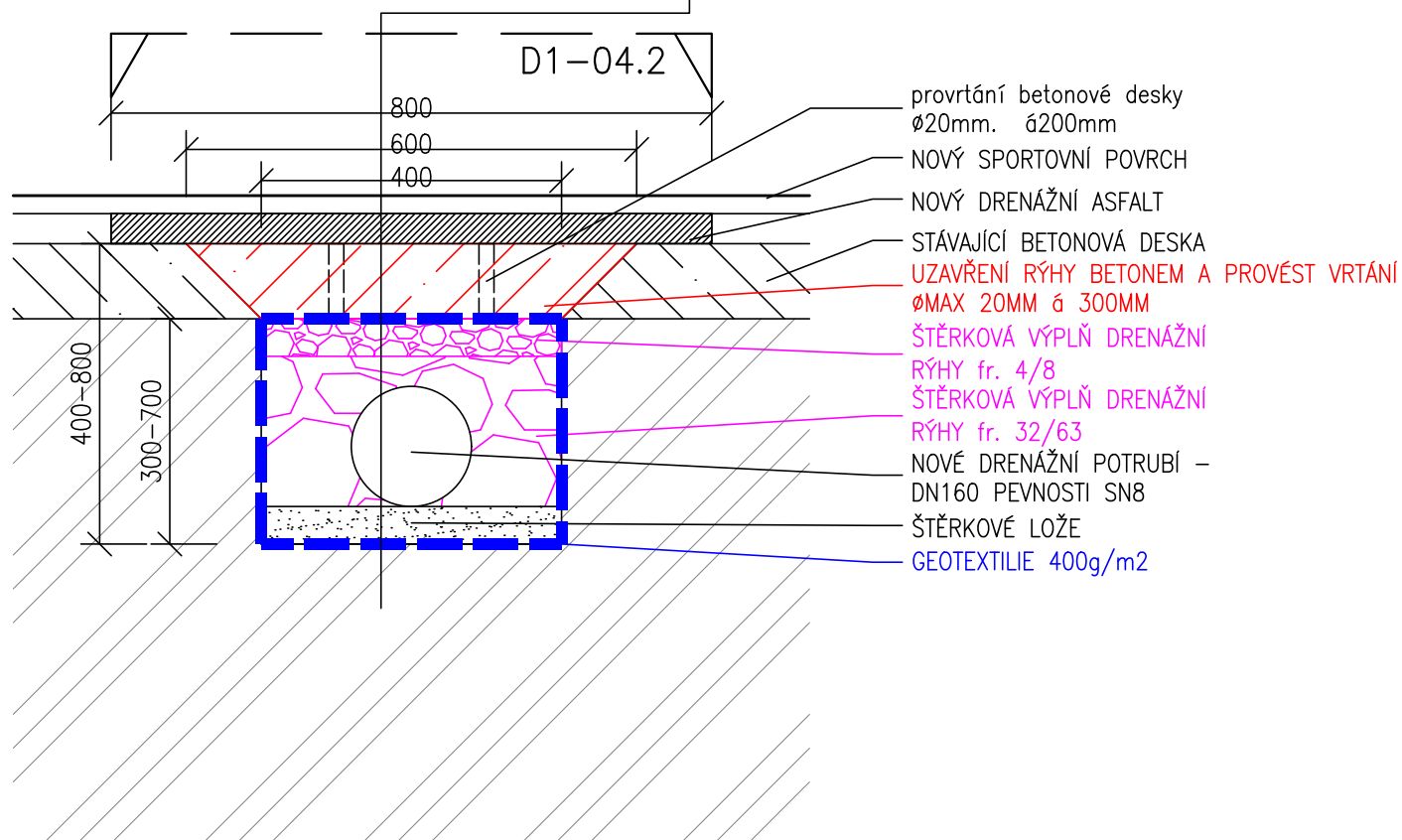
D1-02 – 1:20 – detail napojení hřiště na stávající asfaltové plochy



D1-03 – 1:20 – detail napojení hřiště na stávající asfaltové plochy



S2



D1-04.2 – 1:10 – VRTÁNÍ
BETONOVÉ DESKY NAD
DRENÁŽNÍM SYSTÉMEM

